



österreichisches
patentamt

aforms2web
solutions & services GmbH

Medienbruchfreie und normenkonforme E-Government-Lösungen des Österreichischen Patentamtes

e-Government Konferenz 2014

Ing. Robert **WOLLENDORFER**, MSc
Mag. Kurt **WALDHERR**, MSc

- Österreichisches Patentamt
- Formulare im ÖPA
- nächste Projekte
 - Bezahlservice
 - EP-Übersetzungen



**Zentralbehörde für den
gewerblichen
Rechtsschutz
seit 1899**

Dresdner Straße 87 · 1200 Wien

**ÖPA 190 Mitarbeiter
serv.ip 50 Mitarbeiter**

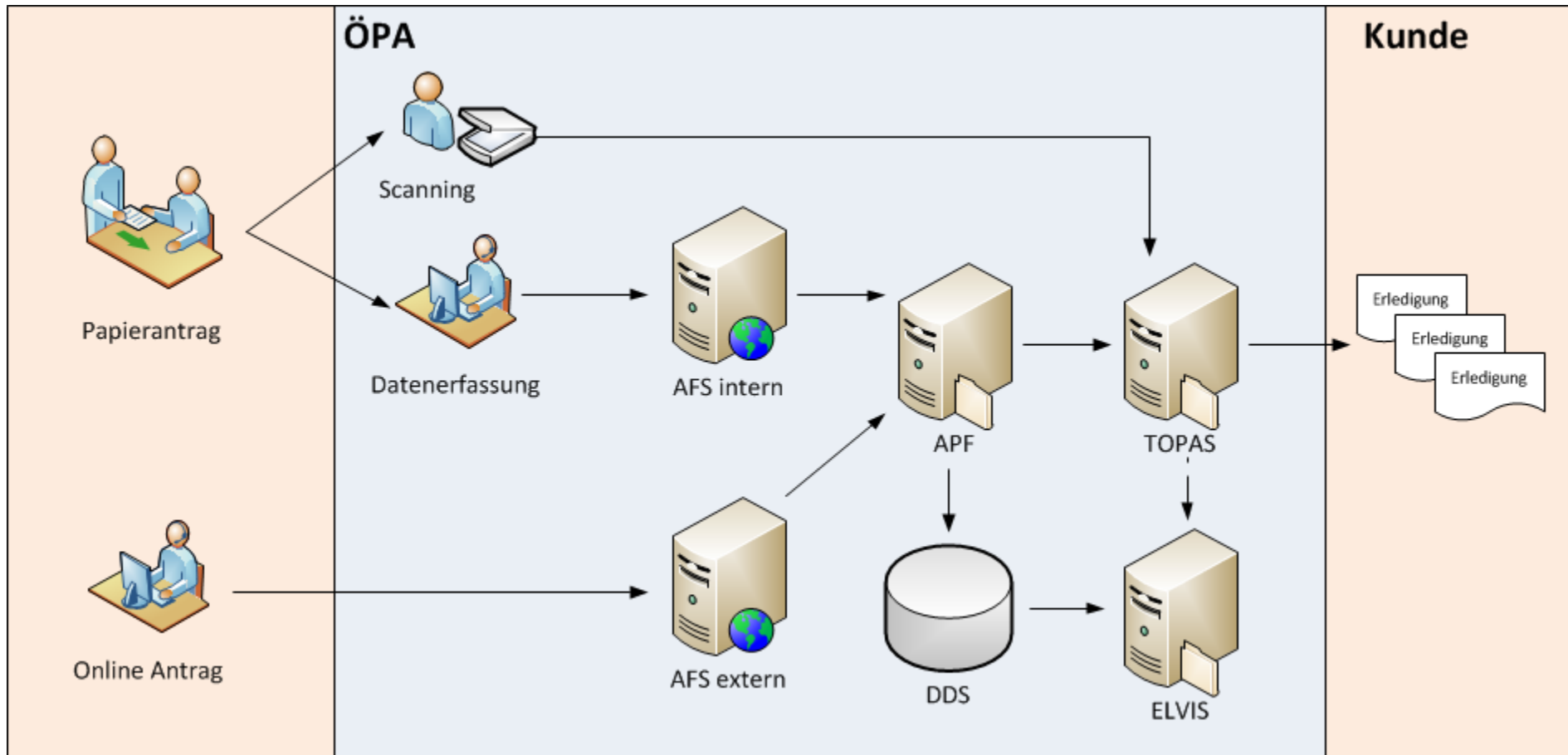
Bundesministerium für Verkehr, Innovation
und Technologie



- Patentanmeldungen 2.395
ca. 50 % Online
- Gebrauchsmusteranmeldungen 763
ca. 50 % Online
- Geschmacksmuster/Design 841
- Markenmeldungen 6.207
mehr als 50 % Online





Formular-Architektur



- TMF – Trade Marke Filing
- 21. Dezember 2012 – Angebotslegung
- 1. Juli 2013 – Online / Echtbetrieb
- Oktober 2013 – Release 1 Online
- Mai 2014 – Release 2 Online

- Formularmappe
- Anzeige von Bildern
- Amtssignatur
- digitale Signatur / E-Mail-Bestätigung
- Erledigungsformular für Prioritätsdatum
Ablegen als ZIP-Container
- Schnittstelle zu ELVIS und TOPAS

 Anmelder/in 1
 (leer oder unvollständig)

Marke
(leer oder unvollständig)

Bankverbindung
(leer oder unvollständig)

Anmeldung absenden
(leer oder unvollständig)



Online-Anmeldungen

Monat	Online	Papier	% Online	Gesamt
Juli	164	422	27,99%	586
August	202	299	40,32%	501
September	192	259	42,57%	451
Oktober	273	348	43,96%	621
November	237	269	46,84%	506
Dezember	255	213	54,49%	468
Jänner	232	269	46,31%	501
Februar	267	231	53,61%	498
März	315	275	53,39%	590
April	257	240	51,71%	497
Summe	2394	2825	46,12%	5219



- „einfaches Formular“
- Hochladen von Dateien
- digitale Signatur / E-Mail-Bestätigung
- Amtssignatur für Eingangsbestätigung
- Schnittstelle zu TOPAS (Fa. rubicon) für Metadaten & Dateien
- **durchgängiges elektronisches Verfahren**
- Go Live am 2. Juli 2014

- Europäische Übersetzungen
- Bezahlservice

- Anforderungen spezifiziert
 - Abfrage des Schutzrechteeregistes
 - anzeigen & ändern der abgefragten Daten
 - PDF-Seiten für Kostenermittlung zählen
 - digitale Signatur / E-Mail-Bestätigung
 - Amtssignatur für Eingangsbestätigung
 - Schnittstelle zu TOPAS für Metadaten & Dateien
 - Go Live Ende Q3 2014

- Folgeformular aus Abschlussseite aufrufen
- Auf der Abschlussseite kann ein beliebiges Formular (aus der gleichen Formularensammlung) via konfigurierbarer Schaltfläche aufgerufen werden).
- Das Folgeformular kann mit Antragsdaten aus dem Antrag des Ursprungsformular befüllt werden.

Suchergebnis

Neue Suche

Markennummer	Markenwortlaut	Bild	Quelle	Anmeldedatum	InhaberIn	Waren-/Dienstleistungsklassen	Prioritäten	Status	Registerauszug (unbeglaubigt)
275813	OMEGA 4 OFFENE MODULARE E-GOVERNMENT ARCHITEKTUR		OEPA	25.07.2013	aforms2web solutions & services GmbH HPC DUALE ZUSTELLSYSTEME	09, 16, 35, 41, 42, 45		Registriert	Registerauszug
271324	EGOV360		OEPA	19...					

Prioritäten

Nächstes Fälligkeitsdatum

31.03.2023

Nächster fälliger Betrag

€ 678,00

Art der Gebühr

1. Erneuerungsgebühr

InhaberIn

Firmenname

aforms2web solutions & services GmbH

Nachname

aforms2web solutions & services GmbH

Strasse

Alserstraße 4/Hof 1

PLZ

1090

Ort

Wien

Landcode

AT

<< Erste Seite < Vorherige Seite 1 Nächste Seite > Letzte Seite >>

- **Bezahlformular**
 - Suche des Aktenzeichens im Schutzrechtregister
 - Anzeige der Schutzrechedaten (öffentlich)
 - Weiterleitung an das Bezahlservice

- **Bezahlwarenkorb**
 - es können mehrere Bezahlungen gesucht und ausgewählt werden -> Sammelüberweisung



- Aufruf eines (AFS)Formulars mit Daten aus einer anderen Applikation und
- Weiterleitung an das Bezahlservice

- einfache Änderungen und Formulare selbst erstellen mit AFS-Entwicklungsumgebung
Juni 2014
- M-TAN-Bestätigung für alle Formulare
Herbst 2014

Mag. Kurt
WALDHERR, MSc
Geschäftsführer

kurt.waldherr@aforms2web.com
Tel.: +43 664 455 83 62

Ing. Robert
WOLLENDORFER, MSc
IT-Abteilungsleiter-
Stellvertreter
Projektmanagement

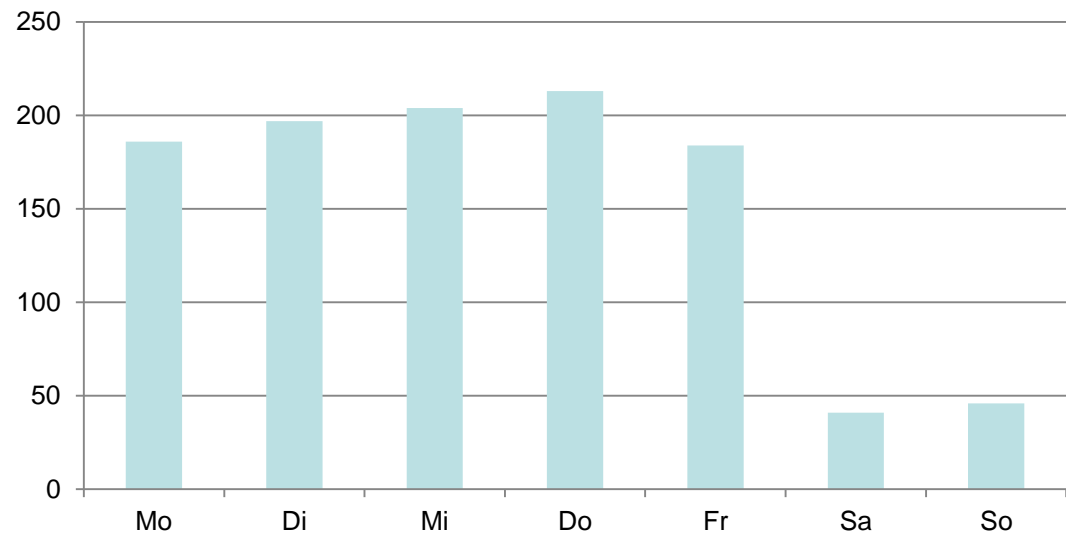
robert.wollendorfer@patentamt.at
Tel.: +43 1 534 24 / 335
+43 664 88585353



Verteilung am Wochentag ~ 8,12 % am Wochenende

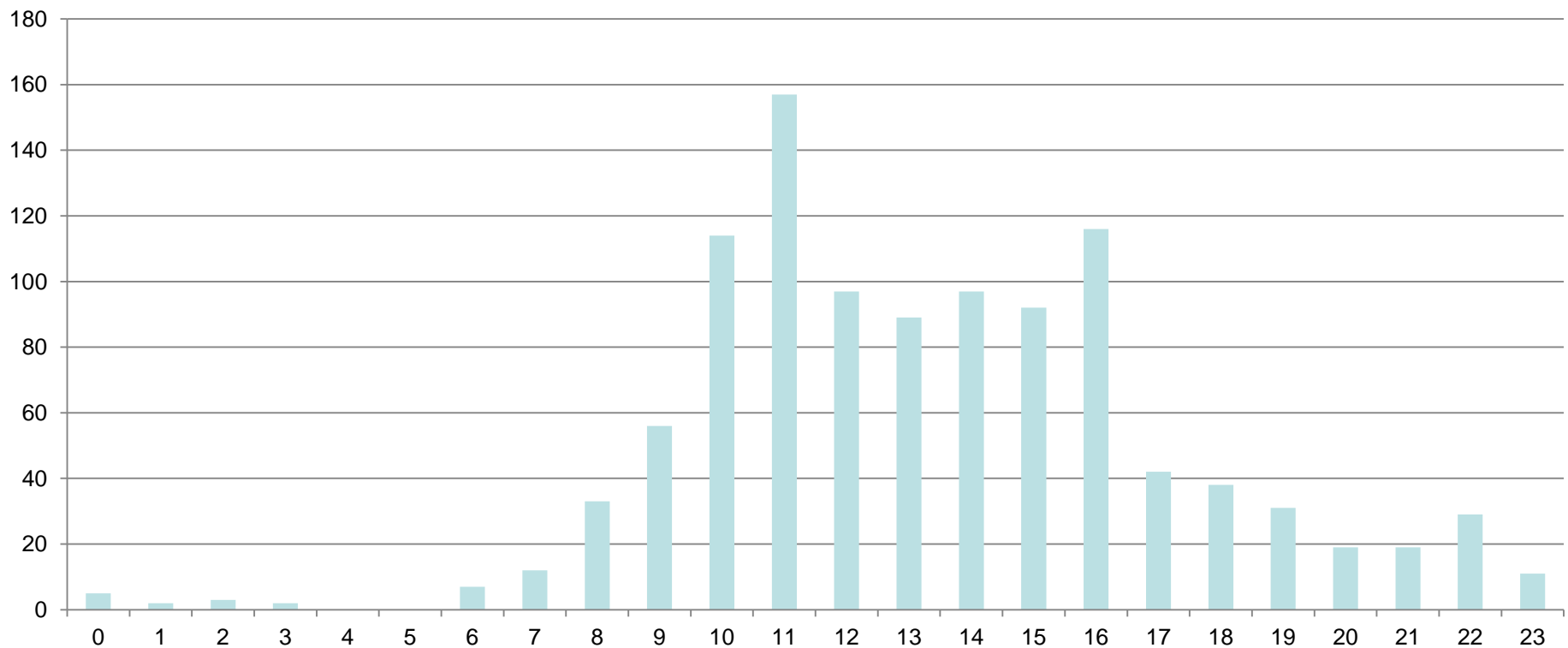
Mo	Di	Mi	Do	Fr	Sa	So
186	197	204	213	184	41	46
17,37%	18,39%	19,05%	19,89%	17,18%	3,83%	4,30%
91,88%					8,12%	

Wochentag



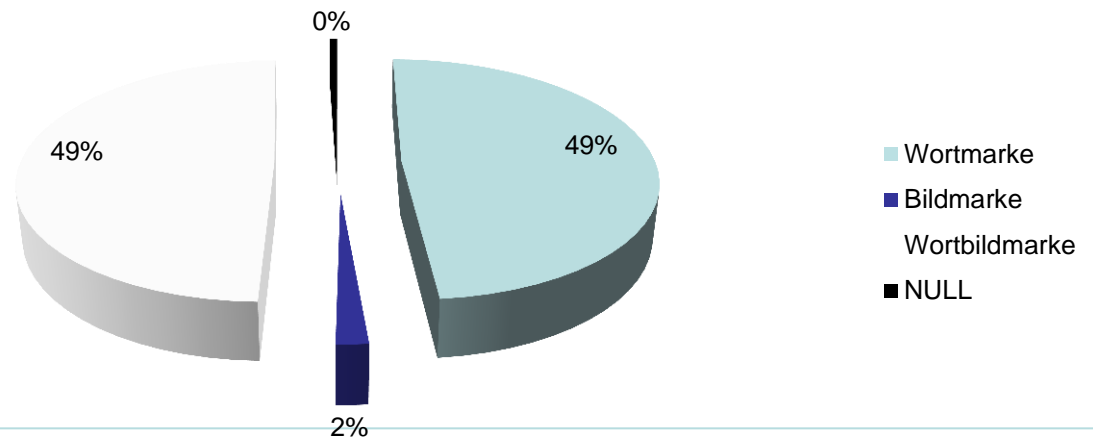
Verteilung am Tag ~ 20 % außerhalb der Öffnungszeiten

Uhrzeit



Markentypen

Markentypen



Signatur

Signatur

