

---

# HERMES

## (Duale) Zustellung – ein ganzheitlicher Ansatz

---

DI Peter Reichstädter

Bundeskanzleramt / [peter.reichstaedter@bka.gv.at](mailto:peter.reichstaedter@bka.gv.at)

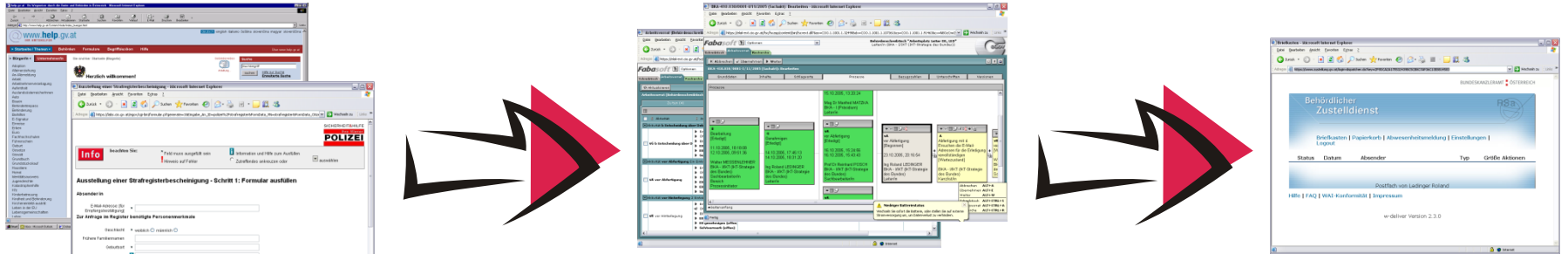
Eisenstadt, 12. Juni 2014



# Interoperabilität ... 😊

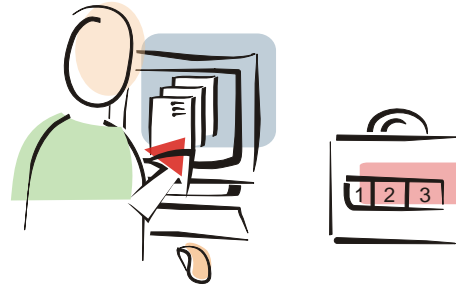


# Ziel: durchgängige Prozesse



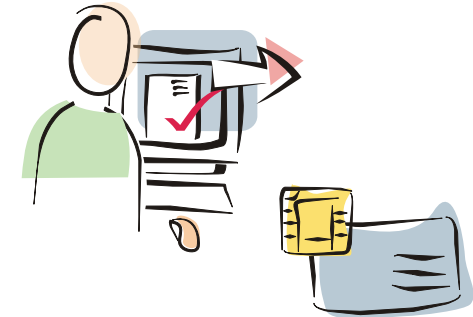
zB. HELP.gv.at,  
Wien.gv.at etc.

**Portal**



zB. ELAK, Register ( ZMR, GWR,  
Vollmachtsregister, Adressregister),  
Finanz Online, sonstige Fach-  
anwendungen etc.

**Fachanwendung  
/ Backoffice**



zB. www.zustellung.gv.at

**Duale  
Zustellung**

# System der elektronischen/dualen Zustellung

- geht davon aus, dass es mehrere Zustelldienste gibt



- [www.zustellung.gv.at](http://www.zustellung.gv.at)
- werden von Privaten betrieben, die vom BKA mit Bescheid zugelassen werden
- darf **auch für private Zusendung** genutzt werden
- Registrierung als potentieller Empfänger (freiwillig, kostenfrei) bei einem Zustelldienst ist jedoch ausreichend, um alle (behördlichen) Dokumente zu erhalten
- wie in der realen Welt hat man nur ein „Briefkastl“ für alles



# General feeling: missing confidence?



# Projektziele für HERMES

- Ziel der AG sollte es sein, die **Zustellung stärker zu forcieren** und damit ein **größeres Potential an Zustellern und Empfängern zu erreichen**. Zur Diskussion stehen neben organisatorischen und technischen Fragen auch die rechtlichen Grundlagen bzw. auch die daraus resultierenden **Unterschiede**, die sich bei der **Zustellung im Bereich der Justiz, der Finanz und nach AVG** ergeben
- **Diskutiert** werden soll auch, inwiefern ein Aufschnüren der **bestehenden Regelungen** kontraproduktiv für die in Umsetzung befindlichen Maßnahmen zur dualen Zustellung wäre

# Lessons learned ...

- Elektronische Zustellung
  - Voravis, Vereinfachung der Registrierung, Mail-Adresse im Zustelldienst, Abholung, Infoseite der versendenden Stellen , ...
- Nachweisbare elektronische Zusendung und/oder Briefsendung mit E-Mail-Benachrichtigung
  - Bewertung von E-Mail, Verwendung einer E-Mail Adresse im angegebenen Verfahren auch in weiteren Verfahren, ...
- ERV & GOG
  - Koppelung ERV – Zustellung, Adressen'-Verzeichnis, ...
- Marketing
  - e-Zustellung fördern durch Gebührenentfall, Formular-Styleguide => Hinweis zur Registrierung e-Zustellung, Trigger, Mehrwert-Services evaluieren und umsetzen / integrieren, zielgruppenspezifische Maßnahmen, ...

# Service: ['s&r-v&s]

- 1: the occupation or function of serving*
- 2: the work performed by one that serves*

“It is not the strongest of the species that survive,  
nor the most intelligent,  
but the ones most responsive to change”

***Charles Darwin***



# Danke!

Fragen?



[peter.reichstaedter@bka.gv.at](mailto:peter.reichstaedter@bka.gv.at)  
Bundeskanzleramt

<http://reference.e-government.gv.at/>  
<http://www.digitales.oesterreich.gv.at/>  
<http://www.help.gv.at/>

