



Meine elektronische
Gesundheitsakte.
Meine Entscheidung!

ELGA - ein Treiber für das e-Government ?

Alexander Kollmann
Programm-Management

Eisenstadt am 04.06.2014
Version 1.0

 **GOVERNMENT**
Konferenz 2014
03.-04.06.2014 | Eisenstadt

**Trends für eGovernment -
eine kritische Bewertung**

- **ELGA-Start mit 02.01.2014 erfolgt**
 - **ELGA-Portal: <https://www.gesundheit.gv.at/Portal.Node/ghp/public>**
 - **ELGA-Widerspruchsstelle**
 - **ELGA-Serviceline**

- **Ziel: Vernetzung im Gesundheitswesen („GDA-2-GDA“ als auch „GDA-2-Patient“)**

- **ELGA betrifft ALLE**

Bezeichnung	2012	Differenz in % gegenüber	
		2011	2007
Bevölkerung	8.426.311	+ 0,5	+ 1,6
Eheschließungen	38.592	+ 5,9	+ 7,2
Lebendgeborene	78.952	+ 1,1	+ 3,5
Gestorbene	79.436	+ 3,9	+ 6,4
Krankenanstalten	277	+ 1,5	+ 2,6
Spitalsbetten (tatsächl. aufgestellt)	64.703	+ 0,4	+ 0,2
Belagstage	18.397.820	+ 0,6	+ 0,9
Spitalsärzte	23.562	+ 2,8	+ 16,0
Pflegepersonal	86.445	+ 1,2	+ 8,3
Öffentliche Apotheken	1.303	+ 0,9	+ 7,1
Anstaltsapotheken	46	-	-
Hausapotheken bei Ärzten	877	- 2,8	- 8,8
Ärzte für Allgemeinmedizin	13.657	+ 1,9	+ 7,3
davon Vertragsärzte	4.098	- 0,1	- 1,2
Fachärzte	20.834	+ 2,9	+ 12,9
davon Vertragsärzte	3.504	- 0,3	- 3,3
Zahnärzte	4.797	+ 1,1	+ 6,8
davon Vertragsärzte	2.933	+ 0,4	+ 1,7
Ärzte in Ausbildung	6.777	- 2,9	+ 4,8
Hebammen	1.975	+ 1,5	+ 10,6

- eGOV-Relevanz
- relevant für ELGA-Start !

- stufenweiser Rollout geplant !

Quelle: Die österreichische Sozialversicherung in Zahlen, Hauptverband der österreichischen Sozialversicherungsträger; [[Link](#)]

Herausforderung: gesicherte elektronische Identität für alle ELGA-Teilnehmer/innen



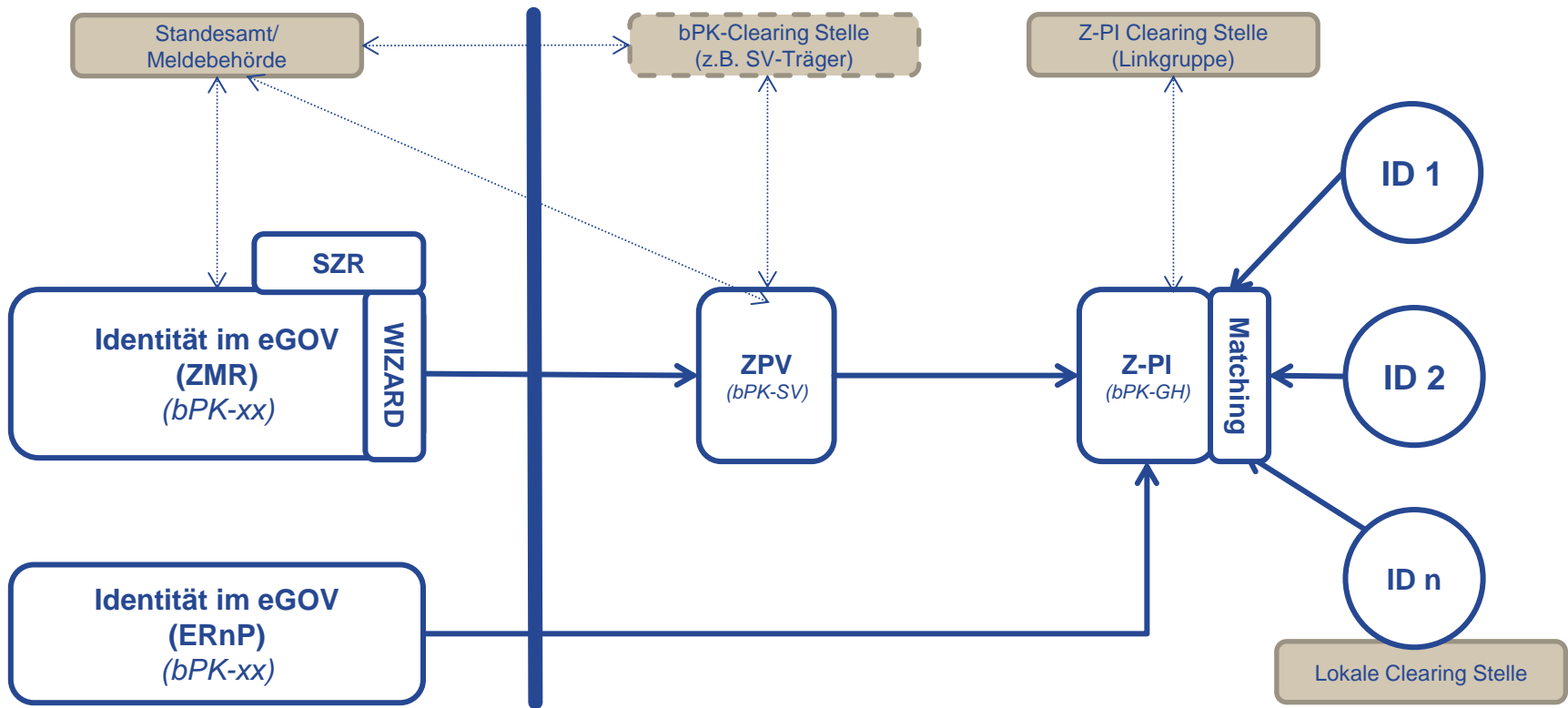
- Die eindeutige Identifikation einer Person im Z-PI (zentraler Patientenindex) ist Voraussetzung für ELGA-Teilnahme (inkl. bPK-GH)
- „Synchronisation“ (a priori und im Anlassfall) der Register ZMR, ERnP und ZPV/Z-PI, die auf Basis ihrer Zweckbestimmung Abweichungen im Dateninhalt zur Beschreibung einer Identität zulassen.
- „Typische“ Problemfälle
 - Schreibweise im Vornamen (Bindestrich „Hans-Peter“, Vorname besteht aus zwei Wörtern „Al Capone“, Abkürzung „Adi“)
 - Vorname Endung „a“ bzw. „e“ (und umgekehrt): Christina vs. Christine
 - „t“ vs. „th“: Günter vs. Günther
 - Namensänderung bei/ durch Heirat
 - Diakritische Zeichen/ Sonderzeichen

Zusammenspiel der Register/ Clearing

E-Gov:
„BürgerIn“

HVB:
„Versicherte/r“

ELGA:
„ELGA-TeilnehmerIn“ „PatientIn“



Anforderung durch ELGA: Verwaltungskontakte abstimmen

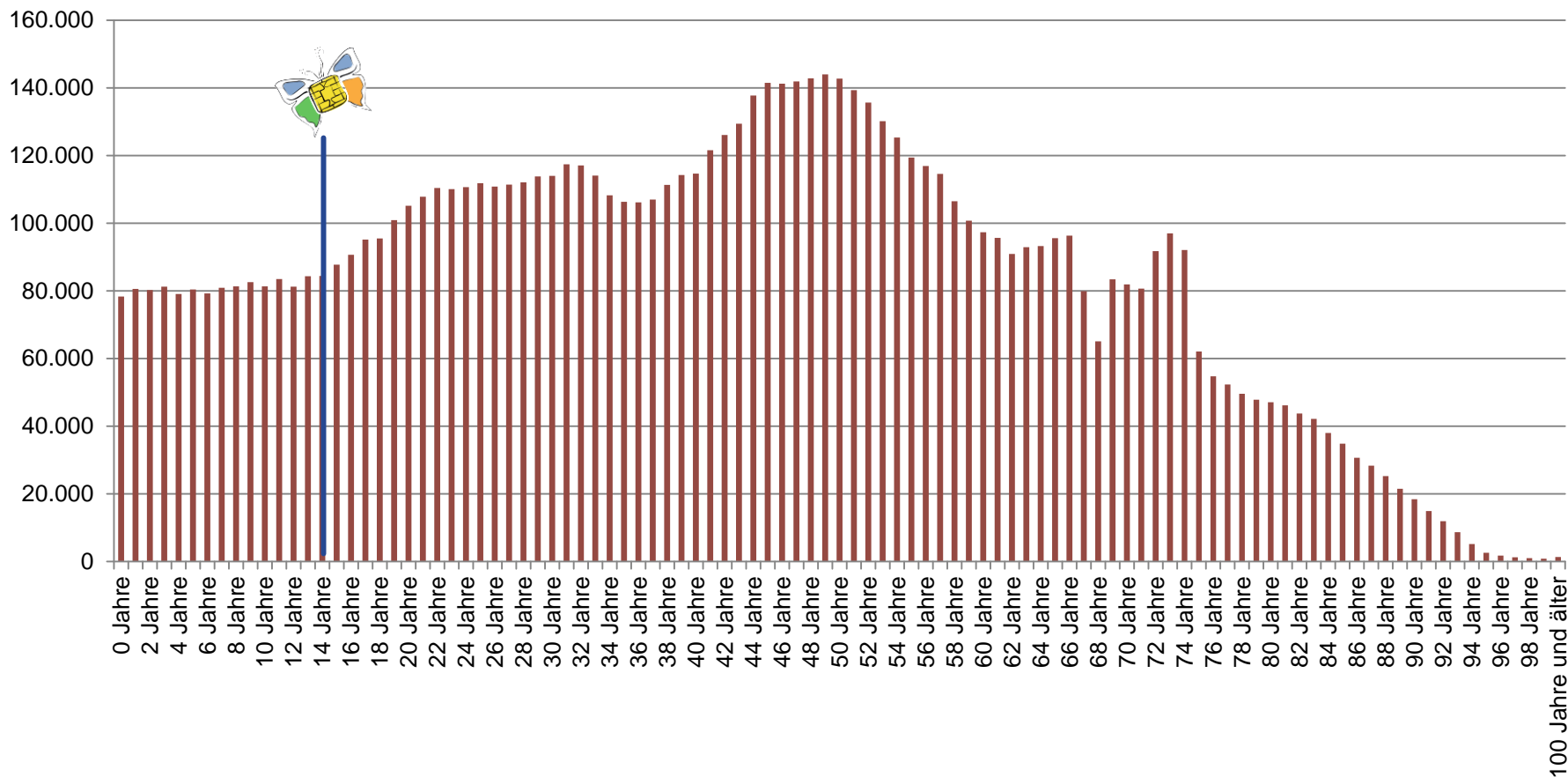


- **One-Stop Prinzip**

- **Optimale Backofficeprozesse**
 - **Voraussetzung dafür sind Registerzugänge, Schnittstellen und elektronische Identifikation**

- **Optimierung Registerlandschaft und Auffüllen der Lücken**
 - **Standardverfahren können über Register ablaufen (Registerqualität und -harmonisierung)**

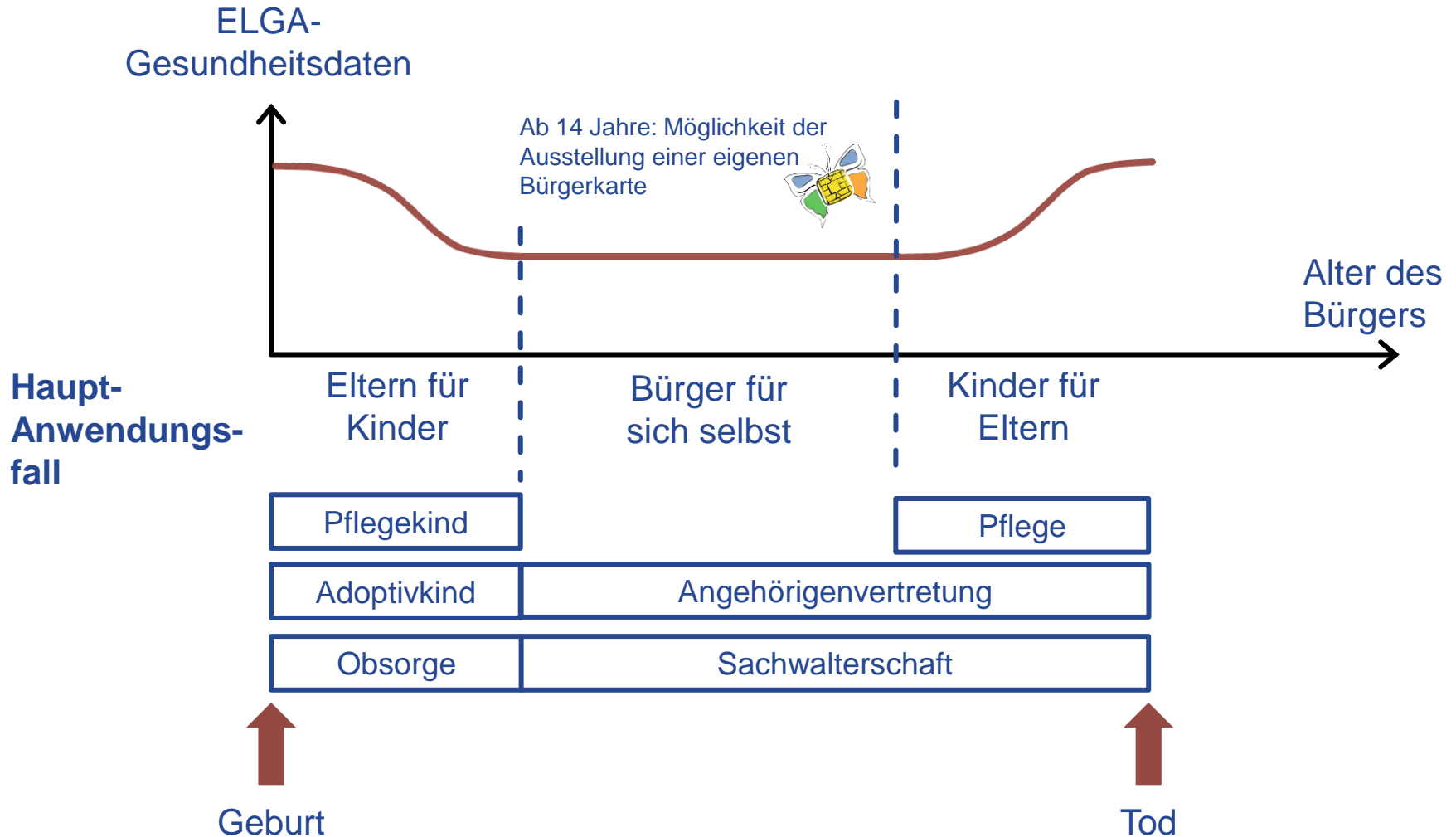
Herausforderung: Vielfalt der Nutzerinnen und Nutzer (1/2)



Quelle:

http://www.statistik.at/web_de/statistiken/bevoelkerung/bevoelkerungsstruktur/bevoelkerung_nach_alter_geschlecht/

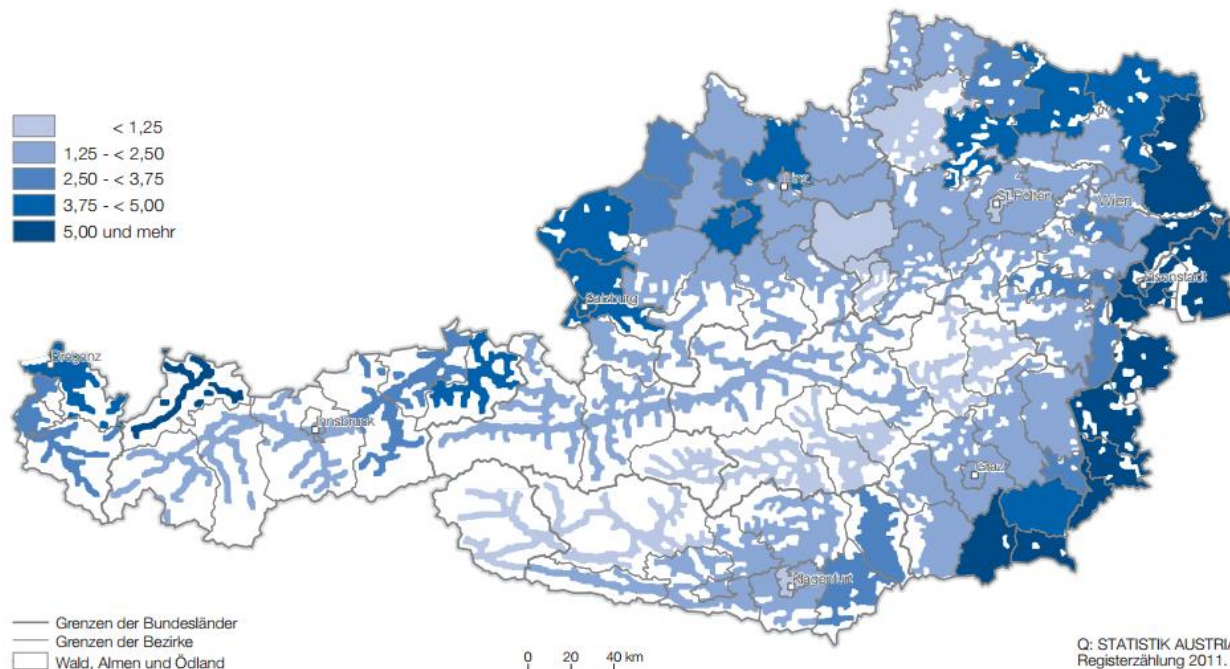
Herausforderung: Vielfalt der Nutzerinnen und Nutzer (1/2)



- **Weiterentwicklung der elektronischen Abbildung der Vertretung**
 - **„Kinder für Eltern“: Eintragung einer (ELGA-)Vollmacht in das Vollmachtenregister**
 - **„Eltern für Kinder“ & Sachwalterschaft:**
 - **zzt. leider keine entsprechenden Register verfügbar („Obsorgeregister“ bzw. Sachwalterschaftsregister“).**
 - **zzt. Prüfung, inwieweit die elektronische Abbildung einer Vertretung aus bereits verfügbaren Datenquellen herangezogen werden kann.**

Herausforderung: Vielfalt der Nutzerinnen und Nutzer (2/2)

Grafik 2: Anteil der Einpendlerinnen und Einpendler an allen Beschäftigten nach politischen Bezirken



„Zum Stichtag der Arbeitsstättenzählung, dem 31.10.2011, hatten 105.367 bzw. 2,5 % der insgesamt 4.167.164 Beschäftigten keinen Hauptwohnsitz im Bundesgebiet.“

Quelle: Statistik Austria 2014: Einpendlerinnen und Einpendler aus dem Ausland [[Link](#)]

einheitliche Benutzeroberflächen für Anwendungen



■ ELGA nutzt eGOV-Services

Angemeldet als **Abmelden** - [Abmelden]

- Menü
- Meine Vollmachten
- Historie
- Vollmacht eintragen
- Übernehmen
- Demo-Login

Das Vollmachtsverhältnis wurde erfolgreich eingetragen. Der Vertreter wird automatisch per E-mail darüber informiert.

Anmeldung mit Bürgerkarte

in Vertretung anmelden

Karte Handy

> Lokale Bürgerkartenumgebung

Bei Fragen oder Problemen lesen Sie bitte unsere Hilfe-Seiten

> Hilfeseiten

Helpdesk für technische Probleme

Mo - Fr: 08:00 - 17:00 Uhr
Hotline 01 71123 882580

Hier erhalten Sie Zugang zu den Anwendungen *

- ELGA-Portal

* entsprechend Ihren Berechtigungen

Vollmacht an **Abmelden** vergeben oder bereits vergebene Vollmachten widerrufen

Postvollmacht für die elektronische Zustellung

Berechtigt zum Empfang von Zustellstücken der elektronischen Zustellung.

Die Vollmacht unterliegt keiner zeitlichen Begrenzung

Vollmacht für bürgerkartentaugliche Anwendungen

Vollmacht für alle bürgerkartentauglichen Anwendungen mit Ausnahme der elektronischen Zustellung.

Die Vollmacht unterliegt keiner zeitlichen Begrenzung

Vollmacht für bürgerkartentaugliche Anwendungen der Wirtschaftskammer Österreich

Vollmacht nur für bürgerkartentaugliche Anwendungen der Wirtschaftskammer Österreich.

Die Vollmacht unterliegt keiner zeitlichen Begrenzung

Vollmacht für bürgerkartentaugliche Anwendungen der österreichischen Datenschutzkommission (DVR online, Ergänzungsregister für sonstige Betroffene)

Vollmacht nur für bürgerkartentaugliche Anwendungen der österreichischen Datenschutzkommission.

Die Vollmacht unterliegt keiner zeitlichen Begrenzung

ELGA Vollmacht

Berechtigt zur Vertretung bei ELGA Services

Die Vollmacht unterliegt keiner zeitlichen Begrenzung

Konvergenz von E-Government & E-Health (ausgewählte Beispiele)



■ Identitätsmanagement

- durchgängige Umsetzung des bPK-Konzepts

■ Prozesse

- Clearing und Datenqualität in den Registern

■ Technik

- Z.B.: Testumgebung & Testidentitäten

Transparenz schaffen und Vertrauen stärken (Beispiel: Zugriffsprotokoll)



Meine elektronische Gesundheitsakte.
Meine Entscheidung!

XXXClaus - XXXvon Brandenburg

ELGA-Teilnahmestatus: **Aktiv**

(Testsystem)

Kontrast

A A

Logout

[Startseite](#)

[Teilnahmestatus](#)

[Zugriffsprotokoll](#)

[Hilfe](#)

Zugriffsprotokoll

32 Zugriffe im Zeitraum von **22.01.2014** bis **22.04.2014**

PDF-Ansicht

Druckansicht

Exportieren

[zurück](#) [1](#) [2](#) [3](#) [4](#) [weiter](#)

Pro Seite: **10** ▾

Zeitpunkt

von

bis

Vordefinierter Zeitraum

▾

Person/Organisation

▾

Kategorie

▾

[Aktualisieren](#) | [Zurücksetzen](#)

Zeitpunkt	Person/Organisation	Kategorie	Details
22.04.2014, 11:23:09	XXXClaus - Maria XXXvon Brandenburg	Login durchgeführt	ansehen
14.04.2014, 14:25:21	XXXClaus - Maria XXXvon Brandenburg	Teilnahmestatus geändert	ansehen
14.04.2014, 14:04:00	XXXClaus - Maria XXXvon Brandenburg	Login durchgeführt	ansehen
14.04.2014, 14:04:00	XXXClaus - Maria XXXvon Brandenburg	Login durchgeführt	ansehen
14.04.2014, 14:04:00	XXXClaus - Maria XXXvon Brandenburg	Login durchgeführt	ansehen
14.04.2014, 14:04:00	XXXClaus - Maria XXXvon Brandenburg	Login durchgeführt	ansehen
14.04.2014, 14:04:00	XXXClaus - Maria XXXvon Brandenburg	Login durchgeführt	ansehen
14.04.2014, 13:54:03	XXXClaus - Maria XXXvon Brandenburg	Login durchgeführt	ansehen
14.04.2014, 13:23:55	XXXClaus - Maria XXXvon Brandenburg	Login durchgeführt	ansehen
14.04.2014, 11:23:06	XXXClaus - Maria XXXvon Brandenburg	Login durchgeführt	ansehen

Nachvollziehbarkeit & Verständlichkeit

- Wer hat zugegriffen ?
- Wo werden meine Daten verwaltet ?

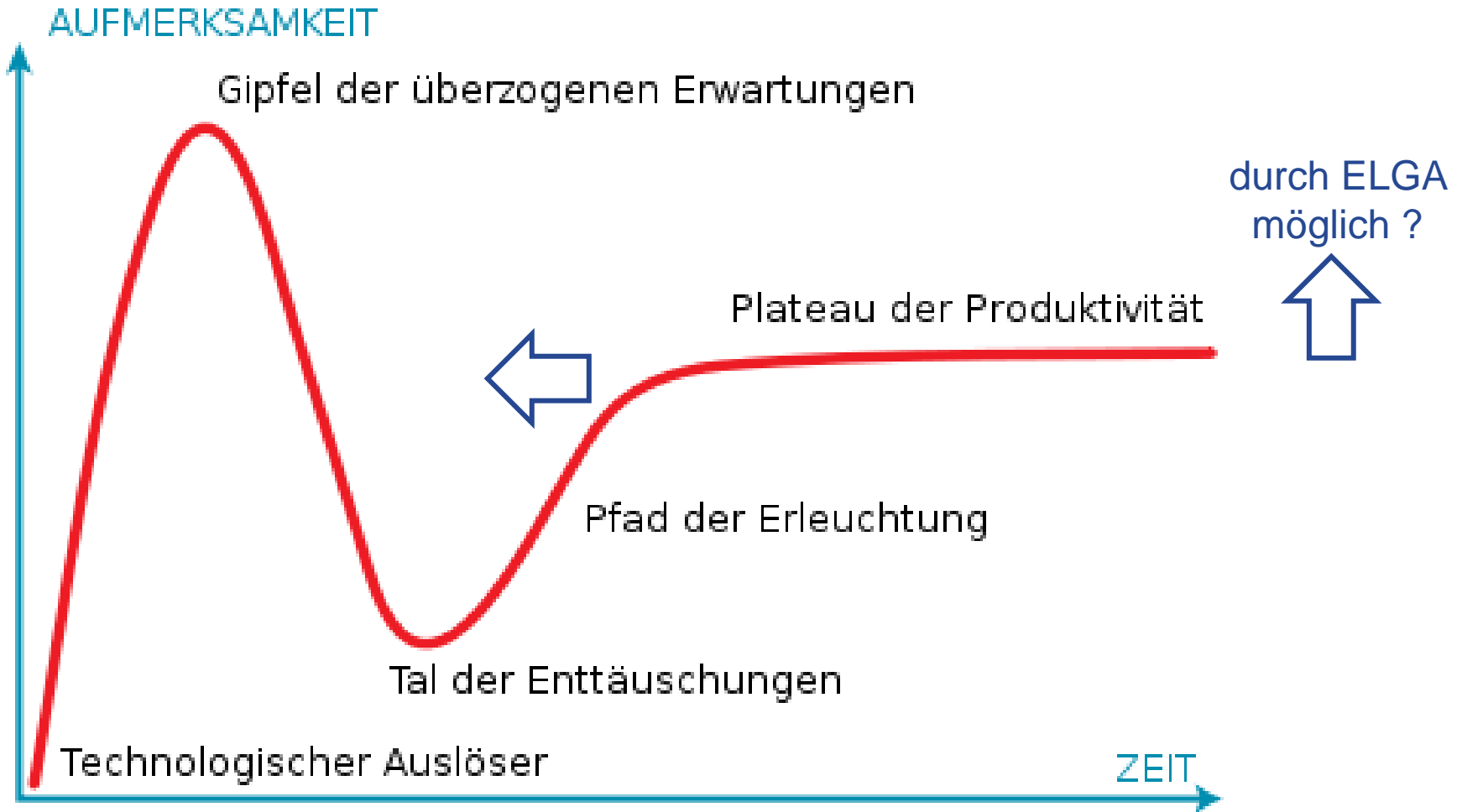
Rückblick: E-Government Visionen 2020



- einfache, zweckmäßige und bessere Verwaltungskontakte
- einheitliche Benutzeroberflächen für Anwendungen
- gesicherte elektronische Identität für alle Personen und Unternehmen
- Konvergenz von E-Government, E-Health, E-Justice, E-Commerce, E-Learning, E-Environment, EU- und internationale Entwicklungen
- *eine IT-Lösung für eine Aufgabenstellung*
- Transparenz und Vertrauen durch aktiven Datenschutz stärken
- Vielfalt der Nutzerinnen und Nutzer im E-Government
- *Partizipation und interaktive Informationssysteme*

Quelle: Plattform Digitales Österreich: Leitbild – Grundsätze - Visionen 2020, Dez. 2009 [[Link](#)]

Ausblick: ELGA – ein Treiber für das e-Government ?



Quelle: <http://de.wikipedia.org/wiki/Hype-Zyklus>



Meine elektronische
Gesundheitsakte.

Meine Entscheidung!