

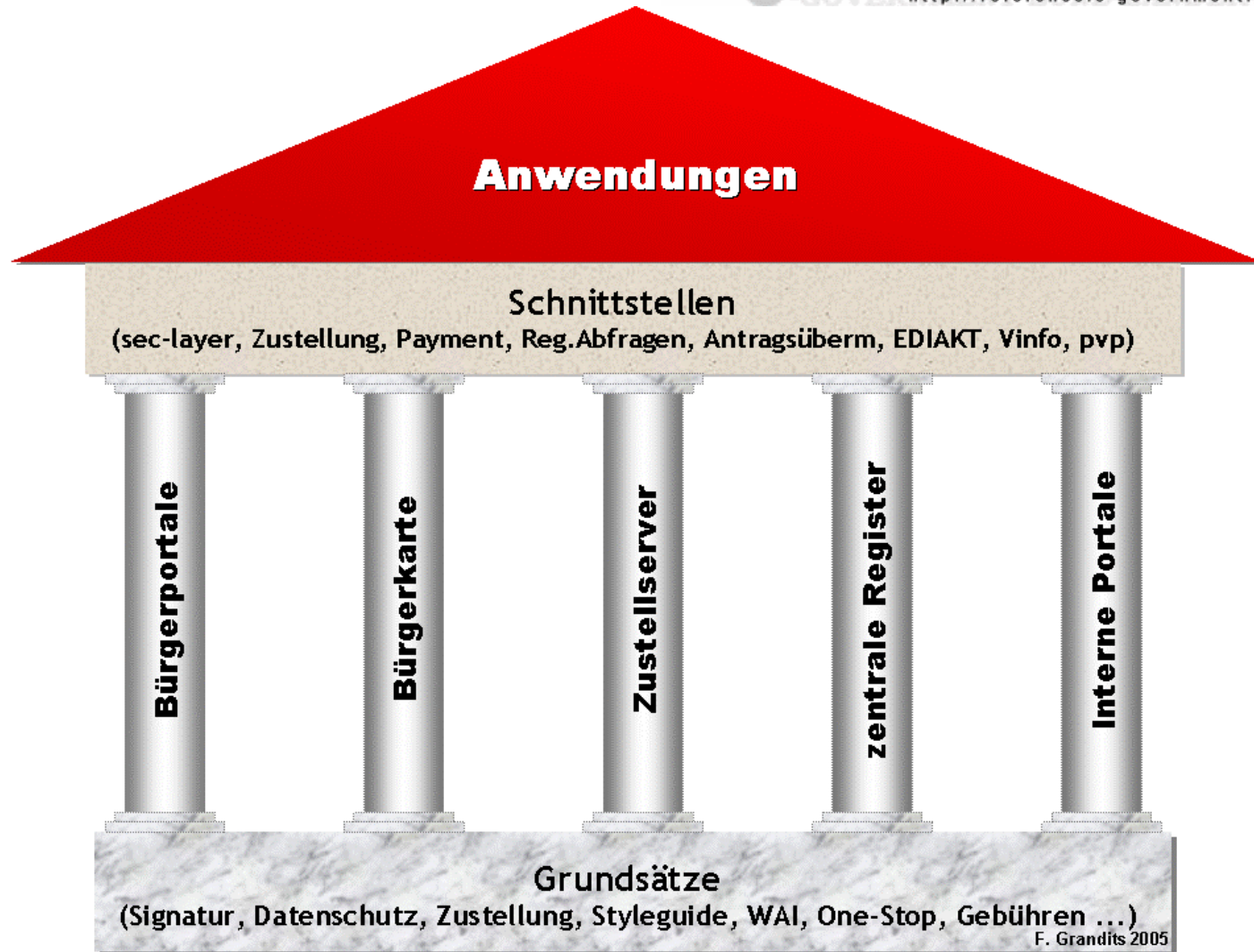
# Schwerpunkte der E-Government-Kooperation der Länder

# Verwaltung gestern - morgen



- **Government gestern**
  - Information am Amt
  - Erstellung von Kopien und Bestätigungen
  - Abtippen - abschreiben
  - Übermittlung per Papier (Post oder Bürger)
- **Government morgen:**
  - Vernetzte Verwaltung – interoperabel – integriert
  - Primärer Zugang über das Internet
  - Strukturierte Informationen
  - Einmalige Erfassung
  - Elektronische Verarbeitung / Übermittlung

# Integriertes Government



# Integriert - interoperabel



- Grundsätze
  - E-Government Gesetz
  - Styleguide
  - Sicherheit
- Basiskomponenten
  - Register
    - Stammzahlregister
    - Standarddokumentenregister
    - Adressregister
    - .....
  - Bürgerkarte / Amtssignatur
  - Zustellserver
  - verwaltungsinterner Portalverbund
  - Bürger- Unternehmensportalverbund

# Schnittstellen / Strukturen



- Security-Layer – MOA Komponenten
- Zustellung
- EPS 2
- Portalverbundprotokoll (pvp)
- Registerabfragen (xml-sw)
- (Antrags-)Übermittlung / Prüfung
- Eingangsbestätigung (xml-e)
- EDIAKT II (Struktur und Transaktionen)
- Bescheid
- Verfahrensinformationen

**Soap-Faults, pvp-soap, xml-g,  
xml-a, send/validate, diakrit, ...**

# Stabilisierung



- ZMR 2 – Standarddokumentenregister  
Betriebssicherheit
- Datenqualität Adressregister
- Installation / Ausgabe Bürgerkarte
- Signatur / Identifikation & Plattformen
- Qualität Zustellschnittstelle
- .....

**Pilotierung**  
Begleitung und Dokumentation  
Logging Monitoring

**Kompetenz-Sharing**  
Innovation  
Umsetzung  
Betrieb

# Komplettierung



- Web-Services Standarddokumentenregister und Adressregister
- Akzeptanz der Bürgerkarte heben
- Verfügbarkeit eps2
- Verwaltungsinternen Portalverbund forcieren
- Styleguide Einstieg, Beilagen, Wizards

**!!! Anwendungen !!!**

# Know How ist notwendig



- Verfahrenswissen ist verteilt.
- E-Government-Wissen ist kaum vorhanden
  - Welche Verfahren sind für E-Government interessant?
  - Welche E-Gov-Komponenten sollen zum Einsatz gelangen?
  - Wie kann man die Verfahrensinfos und die Lösungen besser miteinander vernetzen?

**Leistungsdatenbank**

# Grobbewertung



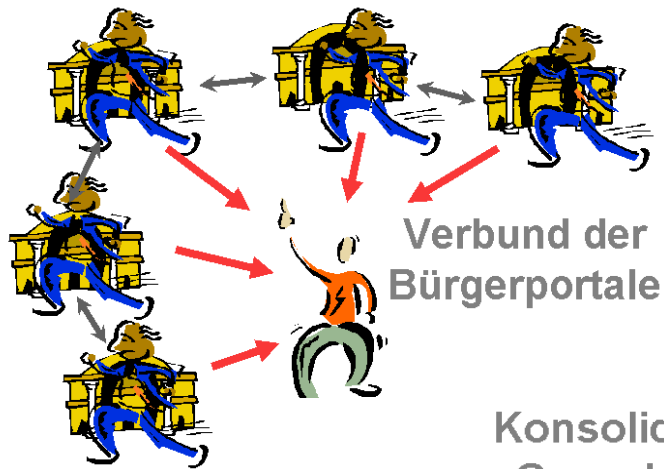
- Hoher Prozentsatz von unvollständigen und fehlerhaften Anträgen
- Nutzen für intelligente Online-Formulare ca 7€ pro Verfahren und Geschäftsfall
- Hoher Nutzen der E-Zustellung bei RSa/RSb ca 5€
- Mittlerer Nutzen
  - Registerprüfung statt Beilagen
  - E-Payment
  - Autom. erstellte Dokumente -> ELAK

# E-Gov in der mittelbaren Bundesverwaltung / 1

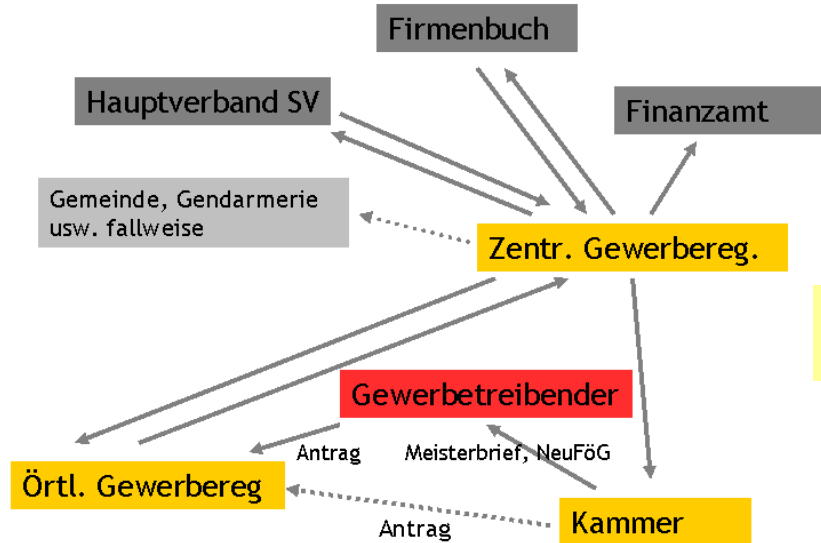


- Amtsärztliche Gutachten \*
- Ländliche Entwicklung / Forst \*
- Vereinsregister \*\*
- Verkehrsstrafwesen \*\*\*\*
- Führerschein \*\*\*\*
- KFZ-Wesen \*\*
- Gewerbeberechtigung \*\*\*\*
- Identitätsdokumente \*\*\*\*
- Aufenthalt / Niederlassung \*
- Religion \*

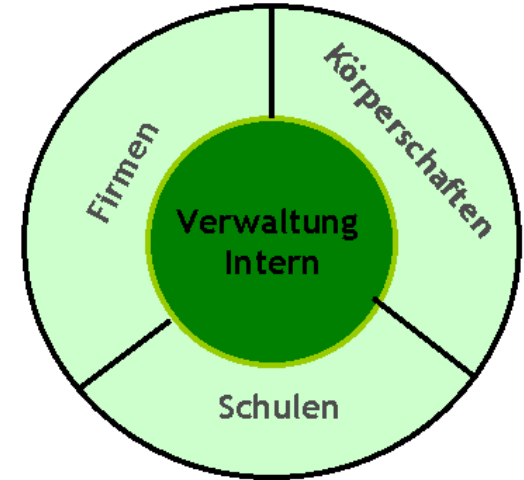
# Neue Projekte



## Konsolidierung der Gewerbesysteme



## Erweiterter Portalverbund



Sicherheitszonen für e-Gov-Anwendungen

## Gebührenstruktur

Vorrang für Stabilisierung und breite Umsetzung  
**Helfen Sie mit!**

Danke für die  
Aufmerksamkeit

